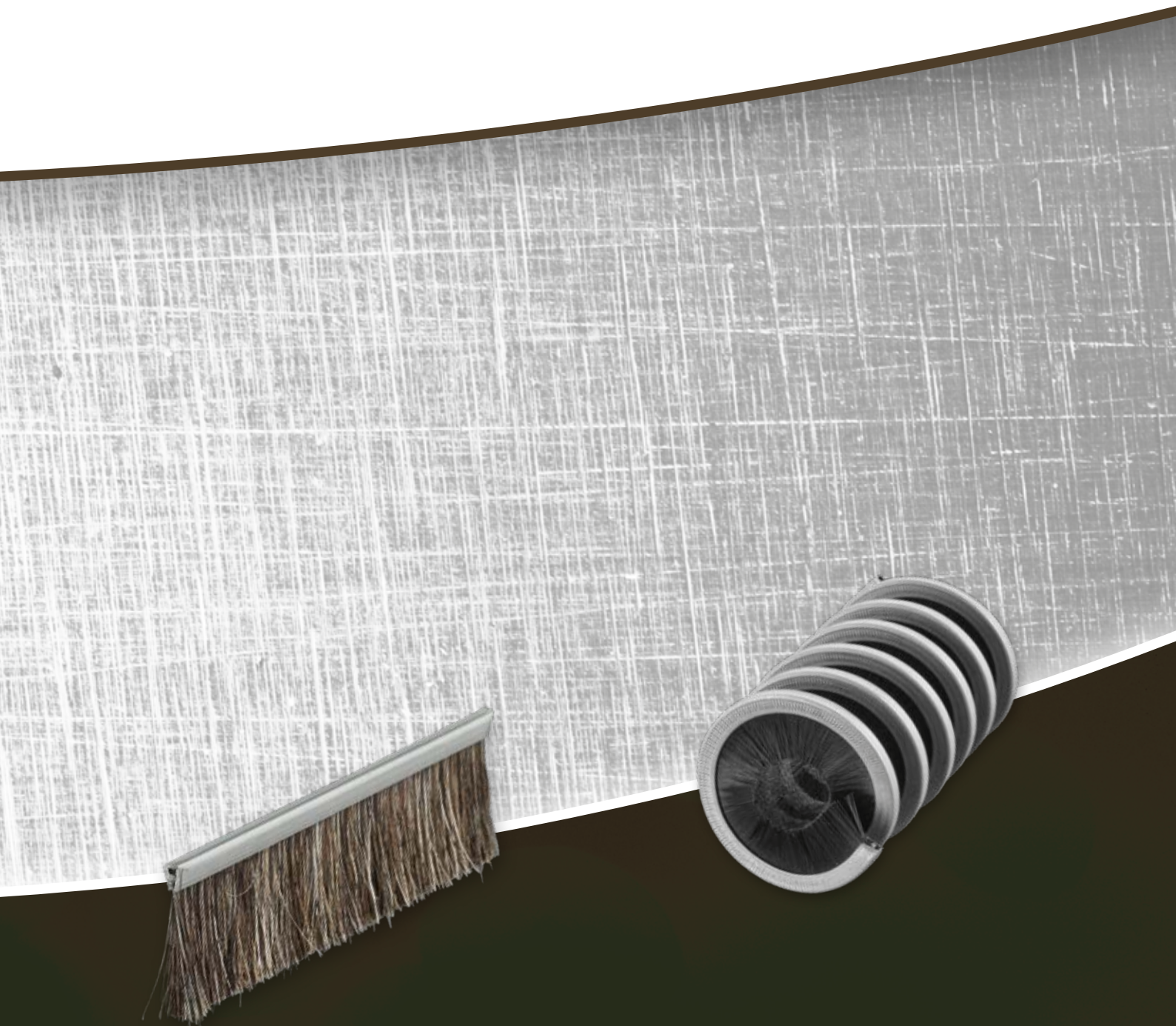


PÁSOVÉ KARTÁČE



Pásové kartáče

Pásové kartáče

Pásové kartáče jsou všestranně použitelné. S jejich hustým, nepřerušovaným osazením jsou efektivní a dlouhotrvající šetřiče energie. Spolehlivě těsní dveře a vrata a chrání tak před průvanem, chladem, vlhkostí, listím a nečistotami. Chrání také pohyblivé části (vestavěné ve

strojích a zařízeních) před prachem a jinými nežádoucími částicemi. Kromě toho jsou pásové kartáče vhodné i pro přepravu, vedení a brzdění citlivých předmětů. Pásové kartáče Lessmann jsou k dispozici v různých tvarech a s různými úchyty a materiály osazení.

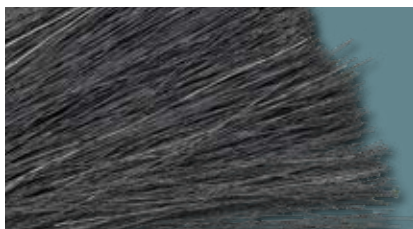


Materiály osazení

Všechny pásové kartáče Lessmann jsou k dispozici s následujícími materiály osazení:

Přírodní vlasy:

Koňské žíně, šedá a černá



Vysoký těsnící účinek, nejpoužívanější vlasové osazení pro těsnění bran, dveří, otočných dveří a posuvných dveří. Tento typ osazení lze použít v mokrych i suchých oblastech i při vyšších teplotách (až 150 °C). Jejich statický náboj je nízký. Standardně používáme směs ze 70 % koňských žíní a 30 % polyethylenu.

Specifikace barvy „šedá“ (výše) se zde vztahuje na světlé žíně, „černá“ (níže) na tmavé žíně. Jelikož se však jedná o živočišný materiál, mohou se vyskytnout drobné barevné odchylky.

Plastové štětiny:

- Polypropylen PP, Ø 0,15–3 mm, bílá a černá.

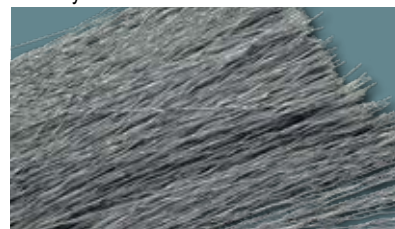


Levná štětina pro mnoho účelů, neabsorbuje vodu, zachovává si počáteční tuhost při použití za mokra, nízká schopnost narovnání.

- Polyamid PA, Ø 0,08–3 mm, bílá a černá. Dostupné ve všech kvalitách. Dobrá odolnost vůči teplu a oděru, dobrá schopnost regenerace. PA 6.6: dobrá schopnost znovunarovnění, dobrá odolnost proti oděru, nasákavost vodou max. 10 % PA 6.12 (ideálně vhodné pro použití ve vlhkém prostředí): flexibilní a vynikající schopnost znovunarovnění, vysoká odolnost proti oděru, nasákavost vodou max. 3 %
- Polyester (PBT), Ø 0,08–3 mm, černá, bílá, průhledná. Nižší nasákavost vodou než PA 6.12, velmi dobrá schopnost znovunarovnění, dobrá chemická odolnost.

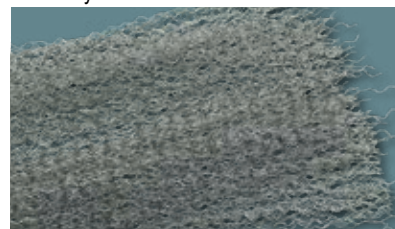
Dráty:

- Ocelový drát



Dobré mechanické vlastnosti, dobrá odolnost proti opotřebení, teplotní odolnost (do cca 300 °C). Vhodné pro odstraňování otřepů, odrezování, zdršňování a odstraňování nátěrů.

- Nerezový drát

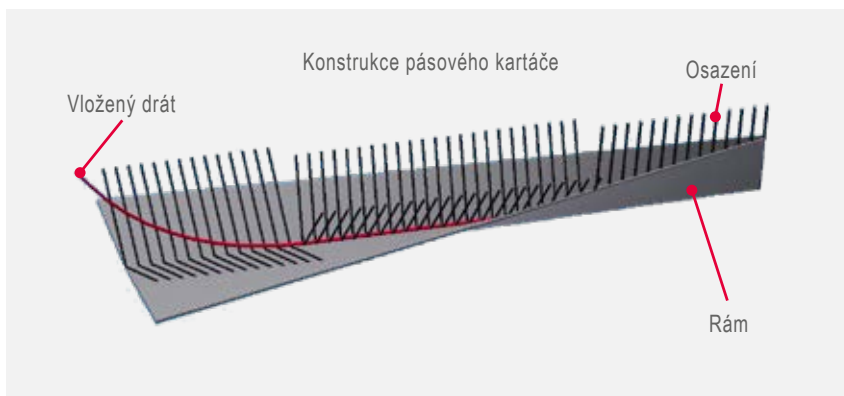


Použitelný v rozsahu vysokých teplot (do cca 400 °C), odolný proti korozi.

- Mosazný drát



Měkčí, proto velmi vhodný pro zpracování citlivých dřevěných a kovových povrchů, teplotní odolnost (do cca 200 °C).



Standardní rámy

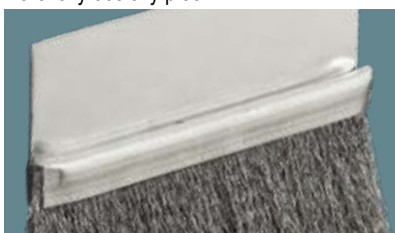
Osazované materiály pásových kartáčů jsou uzavřeny v kovovém pásku ve tvaru U.

Nabízíme následující verze:

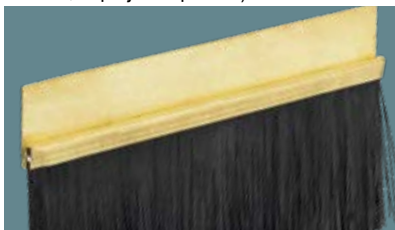
- Galvanicky pozinkovaný ocelový plech



- Nerezový ocelový plech



- Mosazný pásek (pouze pro některé typy kartáčů, zeptejte se prosím)



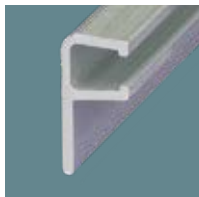
- Další materiály rámu na vyžádání.

Profily držáků

Naše pásové kartáče dodáváme v zásadě v držákových profilech z vysoce kvalitního neopracovaného hliníku, a to jak typu "h" /A, tak typu "F" /AG.



h-Profil / Typ A



F-Profil / Typ AG

Na vyžádání můžete získat profily také s eloxováním a barevnými nátěry:

- Stříbro (C-0)



- Bronz (C-34)



- Černý (C-35)



- Možné jsou také barevné práškové nátěry.

Jiné přírodní vlasy a přírodní štětiny, vlákna, rostlinná vlákna, plastové štětiny a dráty v různých verzích na vyžádání.

Délka profilů a kartáčů je omezena na maximálně 5000 mm z důvodu přepravních omezení.



Poznámky pro objednání

U všech pásových kartáčů uvádějte kromě čísla výrobku vždy následující:

- požadovanou výšku osazení (H)
- celkovou délku (GL)

Automaticky pro vás vybereme optimální průměr vlákna na základě výšky osazení.

Uvedená čísla výrobků se vždy vztahují na kartáč bez povlaku na rámu.

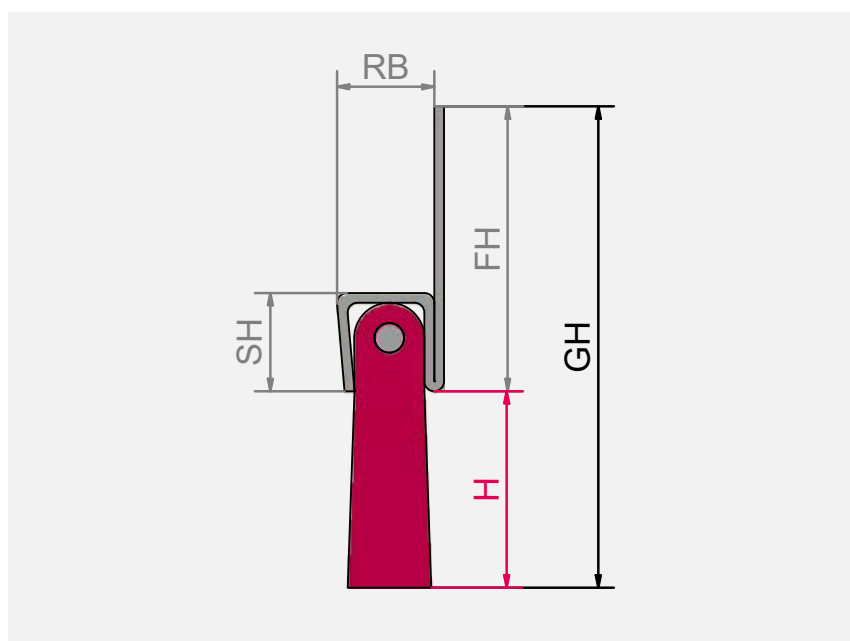
Pro všechny ostatní verze použijte prosím poptávkový formulář na stranách 171/172.

Těsnící kartáče rovné (k našroubování)



Těsnící kartáče rovné						ROS šedé		ROS černé		PA 6.6 černé				
Typ	RB	SH	FH	H	GH	Rám STV	Rám ROF	Rám STV	Rám ROF	Rám STV	Rám ROF	Osazení Ø		
	mm	mm	mm	mm	mm	Č. výt.	Č. výt.	Č. výt.	Č. výt.	Č. výt.	Č. výt.	mm		
FH 17	6	7	17	8–19	max. 36	220.353.10	230.453.10	220.353.00	230.453.00	220.323.00	230.423.00	0,15		
				20–39	max. 56					220.326.00	230.426.00	0,25		
				40–79	max. 96					220.329.00	230.429.00	0,40		
				80–100	max. 117					–	–	220.32C.00	230.42C.00	0,50
FH 22	6	7	22	8–19	max. 41	221.353.10	231.453.10	221.353.00	231.453.00	221.323.00	231.423.00	0,15		
				20–39	max. 61					221.326.00	231.426.00	0,25		
				40–79	max. 101					221.329.00	231.429.00	0,40		
				80–100	max. 122					–	–	221.32C.00	231.42C.00	0,50
FH 25	6	7	25	8–19	max. 44	222.353.10	232.453.10	222.353.00	232.453.00	222.323.00	232.423.00	0,15		
				20–39	max. 64					222.326.00	232.426.00	0,25		
				40–79	max. 104					222.329.00	232.429.00	0,40		
				80–100	max. 125					–	–	222.32C.00	232.42C.00	0,50
FH 30	6	7	30	8–19	max. 49	223.353.10	233.453.10	223.353.00	233.453.00	223.323.00	233.423.00	0,15		
				20–39	max. 69					223.326.00	233.426.00	0,25		
				40–79	max. 109					223.329.00	233.429.00	0,40		
				80–100	max. 130					–	–	223.32C.00	233.42C.00	0,50
FH 40	6	7	40	8–19	max. 59	224.353.10	234.453.10	224.353.00	234.453.00	224.323.00	234.423.00	0,15		
				20–39	max. 79					224.326.00	234.426.00	0,25		
				40–79	max. 119					224.329.00	234.429.00	0,40		
				80–100	max. 140					–	–	224.32C.00	234.42C.00	0,50
FH 40/D	9	10	40	30–99	max. 139	225.553.10	235.653.10	225.553.00	235.653.00	225.529.00	235.629.00	0,40		
				100–149	max. 189					225.52E.00	235.62E.00	0,60		
				150–300	max. 340					–	–	225.52J.00	235.62J.00	0,80
				301–500	max. 540					na vyžádání*	na vyžádání*	–		
FH 50/D	9	10	50	30–99	max. 149	226.553.10	236.653.10	226.553.00	236.653.00	226.529.00	236.629.00	0,40		
				100–149	max. 199					226.52E.00	236.62E.00	0,60		
				150–300	max. 350					–	–	226.52J.00	236.62J.00	0,80
				301–500	max. 540					na vyžádání*	na vyžádání*	–		

* dodatečné přestřížení štětín možné na vyžádání.



Těsnící kartáče rovné

Lessmann nabízí tyto kartáče v různých velikostech a s různou šířkou hřbetu a výškou rámu. Tyto těsnící kartáče lze namontovat přímo. V závislosti na zamýšleném použití jsou k dispozici různé materiály osazení, ze kterých si můžete vybrat.

Děrování a nebo rozpojení na stojnách jsou možné na vyžádání.

Dva typy kartáčů „FH 40/D“ a „FH 50/D“ jsou vyrobeny ze silnějšího plechu a jsou proto výrazně stabilnější a odolnější než standardní typy.



Poznámky pro objednání

U všech pásových kartáčů uvádějte kromě čísla výrobku vždy následující:

- požadovanou výšku osazení (H)
- celkovou délku (GL)

Automaticky pro vás vybereme optimální průměr vlákna na základě výšky osazení.

Uvedená čísla výrobků se vždy vztahují na kartáč bez povlaku na rámu.

Pro všechny ostatní verze použijte prosím poptávkový formulář na stranách 171/172.

Položky vypsané kurzívou jsou vyráběné na zakázku v minimálním množství (viz.str. 178).

PA = polyamid

ROS = koňské žíně
(namíchané s 30 % polyetylenem)

STV = ocel pozinkovaná

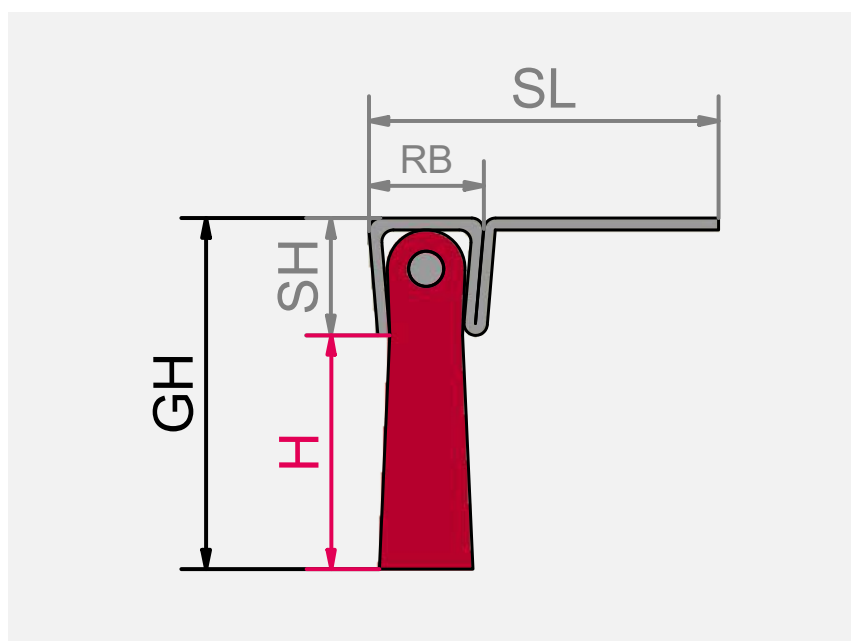
ROF = ocel, nerezová

Těsnící kartáče zahnuté (pro šroubování zespodu)



Těsnící kartáče zahnuté						ROS šedé		ROS černé		PA 6.6 černé				
Typ	RB	SH	SL	H	GH	Rám STV	Rám ROF	Rám STV	Rám ROF	Rám STV	Rám ROF	Osazení Ø		
	mm	mm	mm	mm	mm	Č. výř.	Č. výř.	Č. výř.	Č. výř.	Č. výř.	Č. výř.	mm		
SL 16	6	7	16	8–19	max. 26	240.353.10	250.453.10	240.353.00	250.453.00	240.323.00	250.423.00	0,15		
				20–39	max. 46					240.326.00	250.426.00	0,25		
				40–79	max. 86					240.329.00	250.429.00	0,40		
				80–100	max. 107					–	–	240.32C.00	250.42C.00	0,50
SL 21	6	7	21	8–19	max. 26	241.353.10	251.453.10	241.353.00	251.453.00	241.323.00	251.423.00	0,15		
				20–39	max. 46					241.326.00	251.426.00	0,25		
				40–79	max. 86					241.329.00	251.429.00	0,40		
				80–100	max. 107					–	–	241.32C.00	251.42C.00	0,50
SL 24	6	7	24	8–19	max. 26	242.353.10	252.453.10	242.353.00	252.453.00	242.323.00	252.423.00	0,15		
				20–39	max. 46					242.326.00	252.426.00	0,25		
				40–79	max. 86					242.329.00	252.429.00	0,40		
				80–100	max. 107					–	–	242.32C.00	252.42C.00	0,50
SL 29	6	7	29	8–19	max. 26	243.353.10	253.453.10	243.353.00	253.453.00	243.323.00	253.423.00	0,15		
				20–39	max. 46					243.326.00	253.426.00	0,25		
				40–79	max. 86					243.329.00	253.429.00	0,40		
				80–100	max. 107					–	–	243.32C.00	253.42C.00	0,50
SL 39	6	7	39	8–19	max. 26	244.353.10	254.453.10	244.353.00	254.453.00	244.323.00	254.423.00	0,15		
				20–39	max. 46					244.326.00	254.426.00	0,25		
				40–79	max. 86					244.329.00	254.429.00	0,40		
				80–100	max. 107					–	–	244.32C.00	254.42C.00	0,50
SL 39/D	9	10	39	30–99	max. 106	245.553.10	255.653.10	245.553.00	255.653.00	245.529.00	255.629.00	0,40		
				100–149	max. 156					245.52E.00	255.62E.00	0,60		
				150–300	max. 307					–	–	245.52J.00	255.62J.00	0,80
				301–500	max. 510					na vyžádání*	na vyžádání*	–		
SL 49/D	9	10	49	30–99	max. 106	246.553.10	256.653.10	246.553.00	256.653.00	246.529.00	256.629.00	0,40		
				100–149	max. 156					246.52E.00	256.62E.00	0,60		
				150–300	max. 307					–	–	246.52J.00	256.62J.00	0,80
				301–500	max. 510					na vyžádání*	na vyžádání*	–		

* dodatečné přestřížení štětín možné na vyžádání.



Těsnící kartáče zahnuté

Lessmann nabízí tyto kartáče v různých velikostech a s různou šířkou hřbetu a délkou stojny. Tyto těsnící kartáče lze namontovat přímo. V závislosti na zamýšleném použití jsou k dispozici různé materiály osazení, ze kterých si můžete vybrat.

Děrování a nebo rozpojení na stojnách jsou možné na vyžádání.

Dva typy kartáčů „SL 39/D“ a „SL 49/D“ jsou vyrobeny ze silnějšího plechu a jsou proto výrazně stabilnější a odolnější než standardní typy.



Poznámky pro objednání

U všech pásových kartáčů uvádějte kromě čísla výrobku vždy následující:

- požadovanou výšku osazení (H)
- celkovou délku (GL)

Automaticky pro vás vybereme optimální průměr vlákna na základě výšky osazení.

Uvedená čísla výrobků se vždy vztahují na kartáč bez povlaku na rámu.

Pro všechny ostatní verze použijte prosím poptávkový formulář na stranách 171/172.

Položky vypsané kurzívou jsou vyráběné na zakázku v minimálním množství (viz.str. 178).

PA = polyamid

ROS = koňské žíně
(namíchané s 30 % polyetylenem)

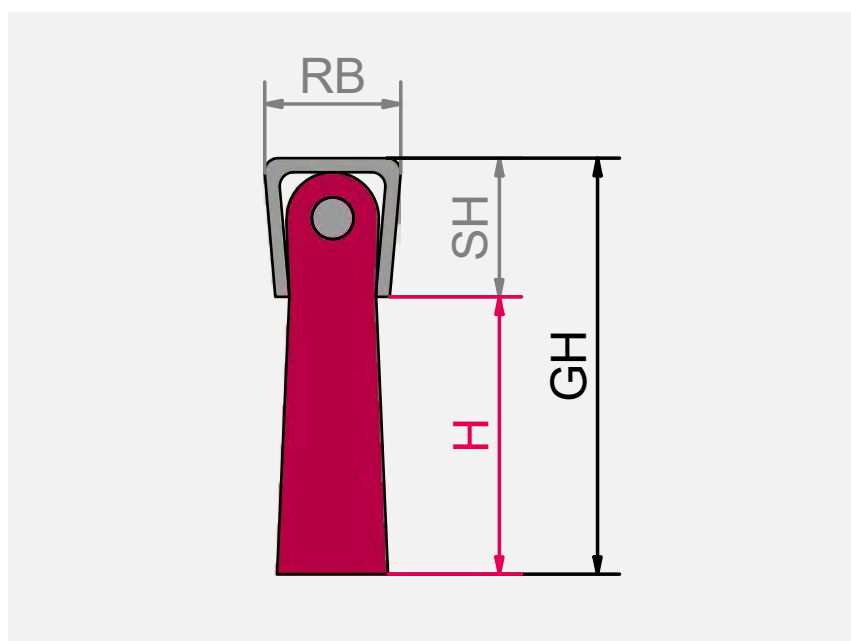
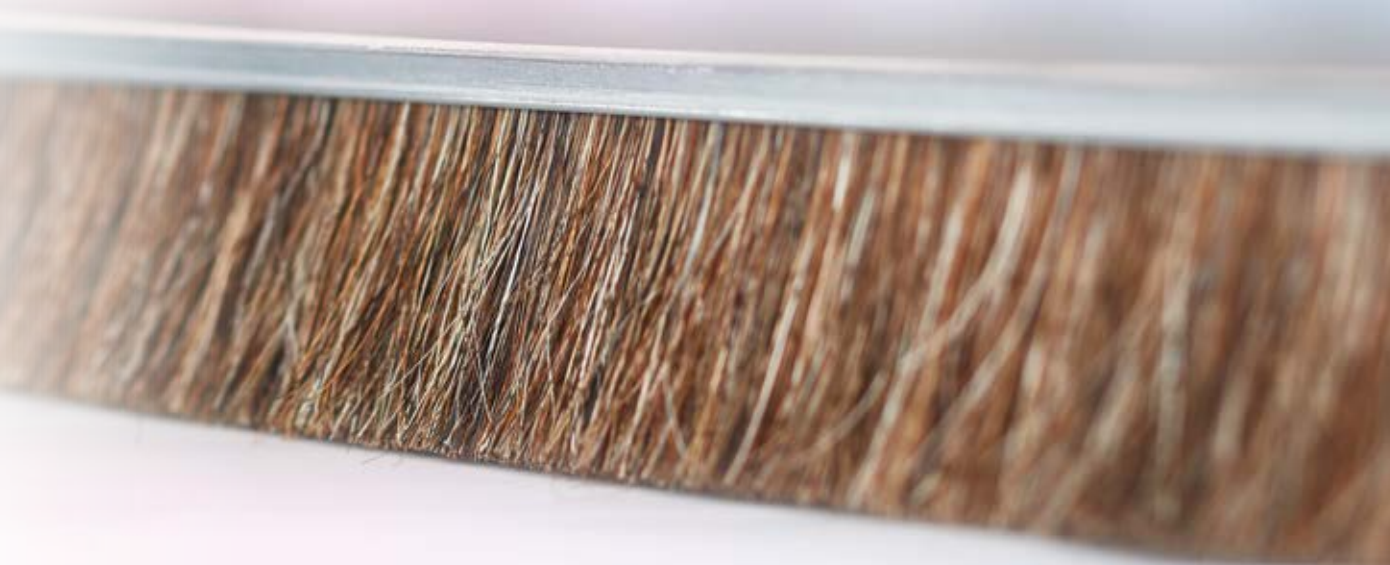
STV = ocel pozinkovaná

ROF = ocel, nerezová

Pásové kartáče pro drážky



Pásové kartáče pro drážky					ROS šedé		ROS černé		PA 6.6 černé		
Typ	RB mm	SH mm	H mm	GH mm	Rám STV Č. výr.	Rám ROF Č. výr.	Rám STV Č. výr.	Rám ROF Č. výr.	Rám STV Č. výr.	Rám ROF Č. výr.	Osazení Ø mm
2	1,8–2,1	max. 2,2	6–28	max. 30	200.C53.10	210.D53.10	200.C53.00	210.D53.00	200.C21.00	210.D21.00	0,10
2,5	2,4–2,7	max. 2,9	7–50	max. 53	201.C53.10	211.D53.10	201.C53.00	211.D53.00	201.C23.00	211.D23.00	0,15
3	2,8–3,2	max. 3,1	8–19	max. 22	202.853.10	212.753.10	202.853.00	212.753.00	202.821.00	212.721.00	0,10
			20–39	max. 42					202.823.00	212.723.00	0,15
			40–60	max. 63					202.825.00	212.725.00	0,20
3,5	3,3–3,7	max. 4,3	8–19	max. 23	203.853.10	213.753.10	203.853.00	213.753.00	203.821.00	213.721.00	0,10
			20–39	max. 43					203.823.00	213.723.00	0,15
			40–65	max. 69					203.825.00	213.725.00	0,20
4	3,7–4,2	max. 4,2	6–19	max. 23	204.853.10	214.753.10	204.853.00	214.753.00	204.823.00	214.723.00	0,15
			20–39	max. 43					204.826.00	214.726.00	0,25
			40–60	max. 64					204.827.00	214.727.00	0,30
4,5	4,2–4,5	max. 5,2	6–24	max. 29	20J.153.10	21J.253.10	20J.153.00	21J.253.00	20J.123.00	21J.223.00	0,15
			25–59	max. 64					20J.126.00	21J.226.00	0,25
			60–90	max. 95					20J.127.00	21J.227.00	0,30
5	4,6–5,2	max. 5,3	6–24	max. 29	206.153.10	216.253.10	206.153.00	216.253.00	206.123.00	216.223.00	0,15
			25–59	max. 64					206.126.00	216.226.00	0,25
			60–90	max. 95					206.127.00	216.227.00	0,30
8	7,5–8,3	max. 9,5	30–100	max. 110	207.A53.10	217.B53.10	207.A53.00	217.B53.00	207.A29.00	217.B29.00	0,40
			101–300	max. 310					207.A2E.00	217.B2E.00	0,60
			301–550	max. 560					207.A2J.00	217.B2J.00	0,80
10	9,7–10,5	max. 10,5	30–100	max. 110	208.A53.10	218.B53.10	208.A53.00	218.B53.00	208.A29.00	218.B29.00	0,40
			101–300	max. 310					208.A2E.00	218.B2E.00	0,60
			301–550	max. 560					208.A2J.00	218.B2J.00	0,80



Pásové kartáče pro drážky

Tyto kartáče jsou nabízeny v různých velikostech a s různou šířkou hřbetu a výškou stran. V závislosti na zamýšleném použití jsou k dispozici různé materiály osazení, ze kterých si můžete vybrat.

Uvedené rozměry se liší v závislosti na hustotě, tloušťce a výběru osazeného materiálu. Na přání lze všechny kartáče přizpůsobit stávajícím profilům.



Poznámky pro objednání

U všech pásových kartáčů uvádějte kromě čísla výrobku vždy následující:

- požadovanou výšku osazení (H)
- celkovou délku (GL)

Automaticky pro vás vybereme optimální průměr vlákna na základě výšky osazení.

Uvedená čísla výrobků se vždy vztahují na kartáč bez povlaku na rámu.

Pro všechny ostatní verze použijte prosím poptávkový formulář na stranách 171/172.

Položky vypsané kurzívou jsou vyráběné na zakázku v minimálním množství (viz.str. 178).

PA = polyamid

ROS = koňské žíně
(namíchané s 30 % polyetylenem)

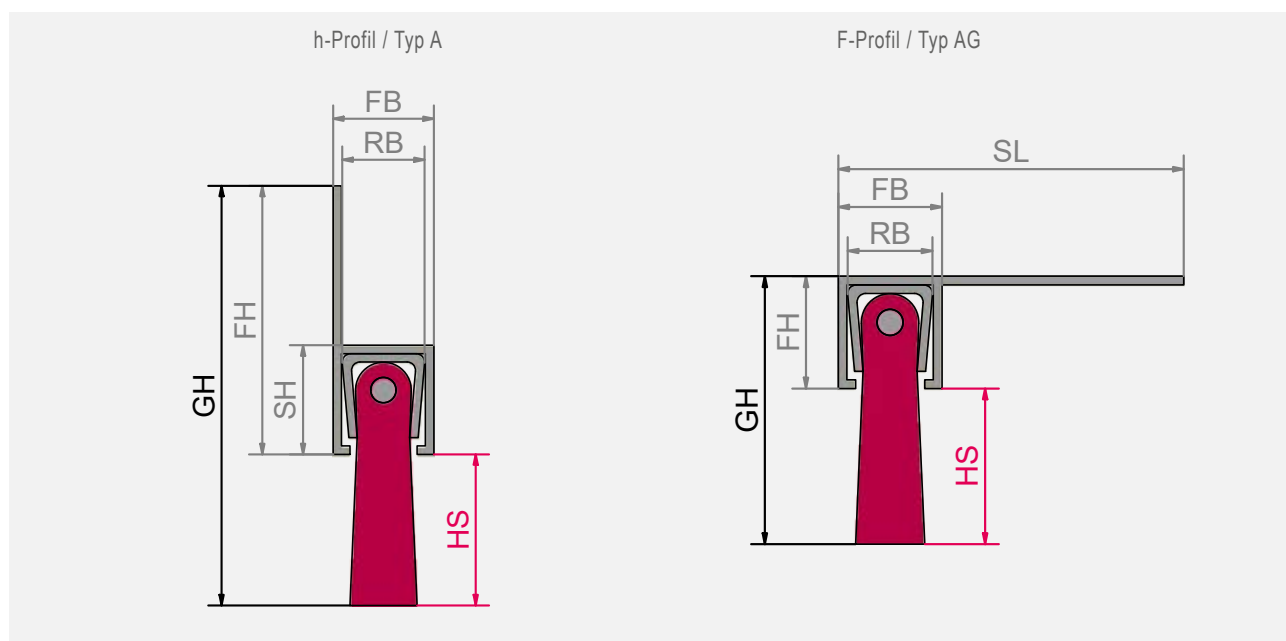
STV = ocel pozinkovaná

ROF = ocel, nerezová

Pásové kartáče v hliníkovém přídržném profilu



Pásové kartáče v hliníkovém přídržném profilu								ROS šedé		ROS černé		PA 6.6 černé				
Typ kartáče	Typ profilu	SH mm	SL mm	FB mm	FH mm	HS mm	GH mm	Rám STV Č. výr.	Rám ROF Č. výr.	Rám STV Č. výr.	Rám ROF Č. výr.	Rám STV Č. výr.	Rám ROF Č. výr.	Besatz Ø mm		
2,5	13,5 A	4,0	-	4,4	13,5	4-47	max. 61	261.C53.10	271.D53.10	261.C53.00	271.D53.00	261.C23.00	271.D23.00	0,15		
						3-16	max. 31							264.823.00	274.723.00	0,15
4	15 A	7,0	-	7,3	15	17-36	max. 51	264.853.10	274.753.10	264.853.00	274.753.00	264.826.00	274.726.00	0,25		
						37-57	max. 72							264.827.00	274.727.00	0,30
	16 AG	-	16,0	7,3	7,0	3-16	max. 23	265.853.10	275.753.10	265.853.00	275.753.00	265.826.00	275.726.00	0,15		
						17-36	max. 43							265.826.00	275.726.00	0,25
5	40/5 A	9,2	-	8,8	40	57-87	max. 127	269.153.10	279.253.10	269.153.00	279.253.00	269.126.00	279.226.00	0,30		
						3-21	max. 61							269.127.00	279.227.00	0,15
						22-56	max. 96							262.123.00	272.223.00	0,15
						57-87	max. 112							262.126.00	272.226.00	0,25
	25 A	9,2	-	8,8	25	3-21	max. 46	262.153.10	272.253.10	262.153.00	272.253.00	262.126.00	272.226.00	0,25		
						22-56	max. 81							262.127.00	272.227.00	0,30
	17 A	9,2	-	8,8	17	57-87	max. 104	266.153.10	276.253.10	266.153.00	276.253.00	266.126.00	276.226.00	0,25		
						3-21	max. 38							266.127.00	276.227.00	0,30
						22-56	max. 73							263.123.00	273.223.00	0,15
						57-87	max. 96							263.126.00	273.226.00	0,25
	25 AG	-	25	8,5	8,5	22-56	max. 65	263.153.10	273.253.10	263.153.00	273.253.00	263.126.00	273.226.00	0,25		
						57-87	max. 96							263.127.00	273.227.00	0,30
3-21						max. 30	260.123.00							270.223.00	0,15	
22-56						max. 65	260.126.00							270.226.00	0,25	
18 AG	-	18	8,5	8,5	57-87	max. 96	260.153.10	270.253.10	260.153.00	270.253.00	260.126.00	270.226.00	0,25			
					3-21	max. 30							260.127.00	270.227.00	0,30	
					27-97	max. 137							267.A29.00	277.B29.00	0,40	
					98-297	max. 337							267.A2E.00	277.B2E.00	0,60	
8	40/8 A	13,5	-	12,5	40	298-547	max. 587	267.A53.10	277.B53.10	267.A53.00	277.B53.00	267.A2J.00	277.B2J.00	0,80		
						27-97	max. 111							268.A29.00	278.B29.00	0,40
						98-297	max. 311							268.A2E.00	278.B2E.00	0,60
						298-547	max. 561							268.A2J.00	278.B2J.00	0,80



Přídržné profily

Lessmann dodává hliníkové přídržné profily h a F (typ A a AG), do kterých se vkládají pásové kartáče. Děrování a/nebo rozpojení v profilových stojnách a profílech mohou být na přání zákazníka řezány na rozměry specifické pro zákazníka. Na přání je možné také barevné eloxování a práškové lakování.

Standardní délky profilů:

1000 mm, 1100 mm, 1200 mm, 1300 mm, 2000 mm, 2500 mm, 3000 mm.

Všechny profily si samozřejmě můžete pořídit i jednotlivě, bez kartáče.

Položky vypsané kurzívou jsou vyráběné na zakázku v minimálním množství (viz.str. 178).

PA = polyamid

ROS = koňské žíně
(namíchané s 30 % polyetylenem)

STV = ocel pozinkovaná

ROF = ocel, nerezová



i

Poznámky pro objednání

U všech pásových kartáčů uvádějte kromě čísla výrobku vždy následující:

- požadovanou výšku osazení (HS)
- celkovou délku (GL)

Automaticky pro vás vybereme optimální průměr vlákna na základě výšky osazení.

Uvedená čísla výrobků se vždy vztahují na kartáč bez povlaku na rámu.

Pro všechny ostatní verze použijte prosím poptávkový formulář na stranách 171/172.

Pásové kartáče zakřivené, osazení na vnější straně



Pásové kartáče zakřivené do spirály nebo prstence, vnější osazení							ROS černé nebo šedé		PA 6.6 černé		
Typ	RB mm	SH mm	DI mm	DA mm	H mm	GH mm	Rám STV Č. výr.	Rám ROF Č. výr.	Rám STV Č. výr.	Rám ROF Č. výr.	Osazení Ø mm
2,5	2,4–2,7	max. 2,9	6–80	26–186	7–50	max. 53	na vyžádání	na vyžádání	na vyžádání	na vyžádání	0,15
					8–19	max. 22					0,10
3	2,8–3,2	max. 3,1	12–80	34–206	20–39	max. 42	na vyžádání	na vyžádání	na vyžádání	na vyžádání	0,15
					40–60	max. 63					0,20
4	3,7–4,2	max. 4,2	20–140	40–266	6–19	max. 23	na vyžádání	na vyžádání	na vyžádání	na vyžádání	0,15
					20–39	max. 43					0,25
5	4,6–5,2	max. 5,3	25–140	47–326	40–60	max. 64	na vyžádání	na vyžádání	na vyžádání	na vyžádání	0,30
					6–24	max. 29					0,15
8	7,5–8,3	max. 9,5	80–320	160–1000	25–59	max. 64	na vyžádání	na vyžádání	na vyžádání	na vyžádání	0,25
					60–90	max. 95					0,30
8	7,5–8,3	max. 9,5	80–320	160–1000	30–100	max. 110	na vyžádání	na vyžádání	na vyžádání	na vyžádání	0,40
					101–300	max. 310					0,60
					301–550	max. 560					0,80

Zakřivené pásové kartáče / speciální tvary

Pásové kartáče speciálních tvarů doplňují řadu klasických pásových kartáčů.

Spirálově nebo prstencově zakřivené kartáče jsou k dispozici s osazením orientovaným ven nebo dovnitř.

Kartáče s osazením navinutým ven se používají mimo jiné k čištění, leštění, nanašení kapalin, k šetrnému transportu a k odstraňování otřepů.

Lessmann nabízí pásové kartáče v různých velikostech a s různou šířkou hřbetu a výškou stran. V závislosti na zamýšleném použití jsou k dispozici různé materiály osazení, ze kterých si můžete vybrat.



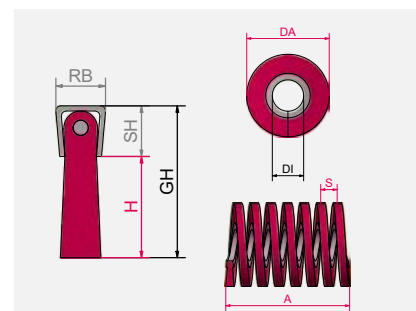
Poznámky pro objednání

U zakřivených pásových kartáčů **uvádějte vždy následující:**

- požadovanou výšku osazení (H)
- největší a vnitřní průměr
- pracovní šířku

Použijte prosím poptávkový formulář na straně 172.

Automaticky pro vás vybereme optimální průměr vlákna na základě výšky osazení.



Pásové kartáče zakřivené, vnější osazení

Položky vypsané kurzívou jsou vyráběné na zakázku v minimálním množství (viz.str. 178).

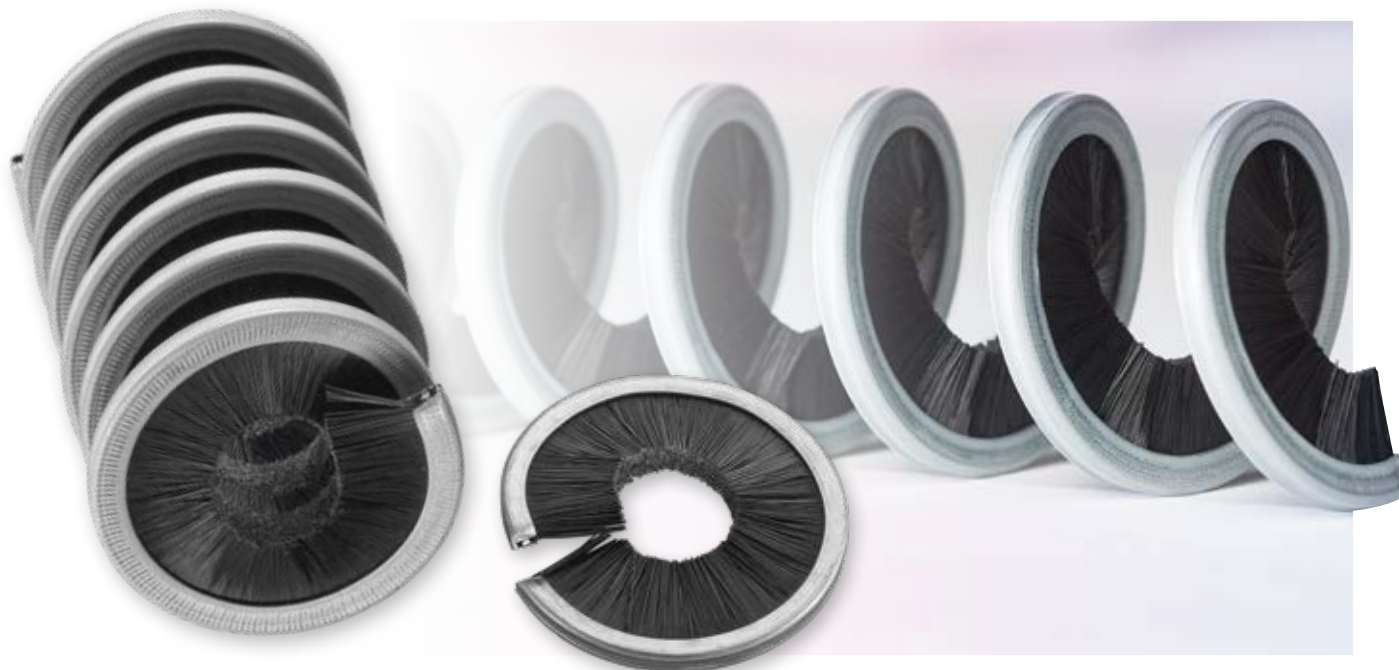
PA = polyamid

ROS = koňské žině
(namíchané s 30% polyetylenem)

STV = ocel pozinkovaná

ROF = ocel, nerezová

Pásové kartáče zakřivené, osazení na vnitřní straně



PÁSOVÉ KARTÁČE

Pásové kartáče zakřivené do spirály nebo prstence, vnitřní osazení							ROS černé nebo šedé		PA 6.6 černé		
Typ	RB mm	SH mm	DI mm	DA mm	H mm	GH mm	Rám STV Č. v.řr.	Rám ROF Č. v.řr.	Rám STV Č. v.řr.	Rám ROF Č. v.řr.	Osazení Ø mm
2,5	2,4–2,7	max. 2,9	0–240	20–260	7–50	max. 53	na vyžádání	na vyžádání	na vyžádání	na vyžádání	0,15
					8–19	max. 22	na vyžádání	na vyžádání	na vyžádání	na vyžádání	0,10
3	2,8–3,2	max. 3,1	0–260	22–290	20–39	max. 42	na vyžádání	na vyžádání	na vyžádání	na vyžádání	0,15
					40–60	max. 63	na vyžádání	na vyžádání	na vyžádání	na vyžádání	0,20
4	3,7–4,2	max. 4,2	0–320	20–340	6–19	max. 23	na vyžádání	na vyžádání	na vyžádání	na vyžádání	0,15
					20–39	max. 43			na vyžádání	na vyžádání	0,25
					40–60	max. 64			na vyžádání	na vyžádání	0,30
5	4,6–5,2	max. 5,3	0–320	22–345	6–24	max. 29	na vyžádání	na vyžádání	na vyžádání	na vyžádání	0,15
					25–59	max. 64			na vyžádání	na vyžádání	0,25
					60–90	max. 95			na vyžádání	na vyžádání	0,30
8	7,5–8,3	max. 9,5	0–420	80–500	30–100	max. 110	na vyžádání	na vyžádání	na vyžádání	na vyžádání	0,40
					101–300	max. 310			na vyžádání	na vyžádání	0,60
					301–550	max. 560			na vyžádání	na vyžádání	0,80

Kartáče s osazením navinutým dovnitř se používají mimo jiné k utěsnění, čištění, k vedení válcových dílů ve výrobě strojů, nástrojů a vozidel.

Lessmann nabízí pásové kartáče v různých velikostech a s různou šířkou hřbetu a výškou stran. V závislosti na zamýšleném použití jsou k dispozici různé materiály osazení, ze kterých si můžete vybrat.



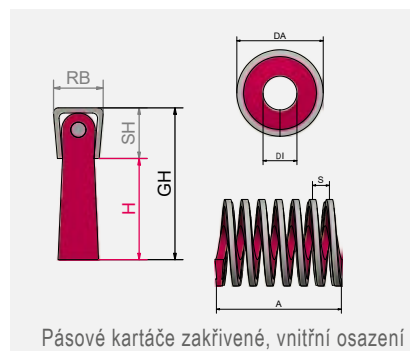
Poznámky pro objednání

U zakřivených pásových kartáčů **uvádějte vždy následující:**

- požadovanou výšku osazení (H)
- nější a vnitřní průměr
- pracovní šířku

Použijte prosím poptávkový formulář na straně 172.

Automaticky pro vás vybereme optimální průměr vlákna na základě výšky osazení.



Pásové kartáče zakřivené, vnitřní osazení

Položky vypsané kurzívou jsou vyráběny na zakázku v minimálním množství (viz str. 178).

PA = polyamid

ROS = koňské žíně
(namíchané s 30 % polyetylenem)

STV = ocel pozinkovaná

ROF = ocel, nerezová

Pásové kartáče zakřivené do tvaru hrnce



Pásové kartáče zakřivené do tvaru hrnce						ROS černé nebo šedé		PA 6.6 černé		
Typ	RB mm	SH mm	DI/DA mm	H mm	GH mm	Rám STV Č. v.řr.	Rám ROF Č. v.řr.	Rám STV Č. v.řr.	Rám ROF Č. v.řr.	Osazení Ø mm
2,5	2,4–2,7	max. 2,9	14–120	7–50	max. 53	na vyžádání	na vyžádání	na vyžádání	na vyžádání	0,15
				8–19	max. 22	na vyžádání	na vyžádání	na vyžádání	na vyžádání	0,10
3	2,8–3,2	max. 3,1	15–130	20–39	max. 42	na vyžádání	na vyžádání	na vyžádání	na vyžádání	0,15
				40–60	max. 63	na vyžádání	na vyžádání	na vyžádání	na vyžádání	0,20
4	3,7–4,2	max. 4,2	25–140	6–19	max. 23	na vyžádání	na vyžádání	na vyžádání	na vyžádání	0,15
				20–39	max. 43	na vyžádání	na vyžádání	na vyžádání	na vyžádání	0,25
5	4,6–5,2	max. 5,3	50–180	40–60	max. 64	na vyžádání	na vyžádání	na vyžádání	na vyžádání	0,30
				6–24	max. 29	na vyžádání	na vyžádání	na vyžádání	na vyžádání	0,15
8	7,5–8,3	max. 9,5	90–500	25–59	max. 64	na vyžádání	na vyžádání	na vyžádání	na vyžádání	0,25
				60–90	max. 95	na vyžádání	na vyžádání	na vyžádání	na vyžádání	0,30
8	7,5–8,3	max. 9,5	90–500	30–100	max. 110	na vyžádání	na vyžádání	na vyžádání	na vyžádání	0,40
				101–300	max. 310	na vyžádání	na vyžádání	na vyžádání	na vyžádání	0,60
				301–550	max. 560	na vyžádání	na vyžádání	na vyžádání	na vyžádání	0,80

Pásové kartáče tvarované do hrnců se používají mimo jiné k těsnění na rotujících nástrojích nebo tryskách, k čištění a nanášení kapalin a k leštění povrchů.

i

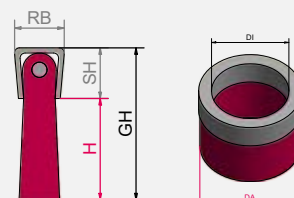
Poznámky pro objednání

U zakřivených pásových kartáčů **uvádějte vždy následující:**

- požadovanou výšku osazení (H)
- něžší a vnitřní průměr

Použijte prosím poptávkový formulář na straně 172.

Automaticky pro vás vybereme optimální průměr vlákna na základě výšky osazení.



Pásové kartáče zakřivené do tvaru hrnce

Položky vypsané kurzívou jsou vyráběné na zakázku v minimálním množství (viz.str. 178).

PA = polyamid

ROS = košské žině
(namíchané s 30% polyetylenem)

STV = ocel pozinkovaná

ROF = ocel, nerezová

Poptávka k pásovému kartáči, rovný

Nákres / popis použití

Grid area for drawing or description.

Počet kusů _____

Délka kartáče _____ mm

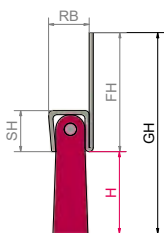
Účel použití suché mokré

- utěsnění
- stírání
- čištění
- odjehlení
- zdrsňení
- transport
- jiné _____

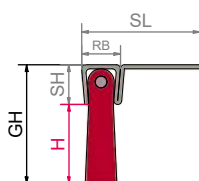
Obráběný materiál ____°C teplota

- ocel
- hliník
- dřevo
- nerezová ocel
- plast
- jiné _____

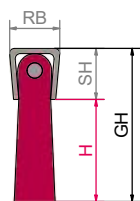
Těsnící kartáče rovné
(Typ h / FH)



Těsnící kartáče zahnuté
(Typ F / SL)

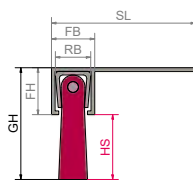
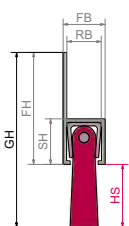


Pásový kartáče do drážek



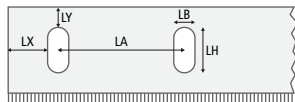
Pásový kartáče s hliník. profilem
Tvar/Typ profilu

h/A F/AG

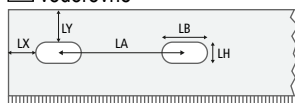


Předvyrobené děrování

svislé



vodorovné



Eloxování

- čisté / žádné
- stříbrné
- tmavě bronzové
- černé

Požadované osazení

- koňské žíně směs s 30 % PE čisté
- polyamid (PA)
- polyethylen (PE)
- polypropylen (PP)
- ocelový drát
- pomosazená ocel
- mosaz
- nerezová ocel
- brusná štětina (SIC)
- brusná štětina (AO)
- vlákno
- jiné _____
- průměr osazení _____ mm

Uvedte rozměry podle technického výkresu

- H/HS výška osazení _____ mm
- RB šířka hřbetu _____ mm
- SH výška stěny _____ mm
- GH celková výška _____ mm
- FH výška rámu _____ mm
- SL délka stojny _____ mm
- LB šířka díry _____ mm
- LH výška díry _____ mm
- LY odsazení _____ mm
od horní hrany rámu
- LX odsazení _____ mm
od boční hrany rámu
- LA rozteč děr _____ mm
- + počet děr _____ ks.

Odesílatel: Firma, kontaktní osoba

Blank area for company name and contact person.



Poptávka k pásovému kartáči, zakřivený

Nákres / popis použití

Počet kusů _____

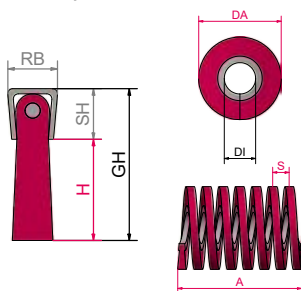
Účel použití _____ suché mokré

- utěsnění
- stírání
- čištění
- odjehlení
- zdrsňení
- transport
- jiné _____

Obráběný materiál ____ °C teplota

- ocel
- hliník
- dřevo
- nerezová ocel
- plast
- jiné _____

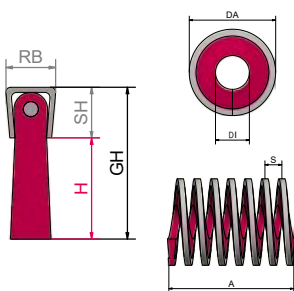
Pásový kartáče zakřivené,
vnější osazení



Tvar

- Spirála Prsten

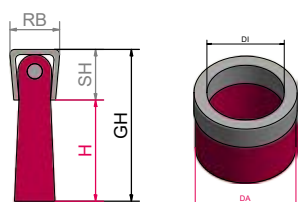
Pásový kartáče zakřivené,
vnitřní osazení



Tvar

- Spirála Prsten

Pásový kartáče,
zakřivené do tvaru hrnce



Požadované osazení

- koňské žíně směs s 30 % PE čisté
- polyamid (PA)
- polyethylen (PE)
- polypropylen (PP)
- ocelový drát
- pomosazená ocel
- mosaz
- nerezová ocel
- brusná štětina (SIC)
- brusná štětina (AO)
- vlákno
- jiné _____
- průměr osazení _____ mm

Uvedte rozměry podle technického výkresu

- H výška osazení _____ mm
- RB šířka hřbetu _____ mm
- SH výška stěny _____ mm
- GH celková výška _____ mm
- FH výška rámu _____ mm
- SL délka stojny _____ mm
- LB šířka díry _____ mm
- LH výška díry _____ mm
- LY odsazení _____ mm
od horní hrany rámu
- LX odsazení _____ mm
od boční hrany rámu
- LA rozteč děr _____ mm
- + počet děr _____ ks.

Odesílatel: Firma, kontaktní osoba

