



POHONNÉ NÁSTROJE

TECHNICKÉ INFORMACE

Nejdůležitější informace o produktu na jeden pohled**VŠEOBECNÉ**

Naše pneumatické pohonné stroje se vyznačují vysokým výkonem a nízkou spotřebou vzduchu. Robustní lamelové motory lze zatěžovat až do zastavení, aniž by se poškodily.

Stroje jsou vybaveny omezovačem otáček, takže v rámci uvedené tolerance nelze překročit volnoběžné otáčky. Konstrukce umožňující snadnou údržbu usnadňuje jednoduchou výměnu opotřebitelných dílů.

PŘÍVOD TLAKOVÉHO VZDUCHU

Pohonny vyvinou plný výkon už od tlaku 0,63 MPa (= 6,3 bar). Rádi Vám poradíme při optimální dimenzaci přívodu tlakového vzduchu. První informace ohledně průřezů vedení lze zjistit v technických informacích.

Spotřeba vzduchu (viz údaje stroje)	Závit připojení
0,05–0,5 m ³ /min	G 1/4"
0,15–0,9 m ³ /min	G 3/8"
0,5–1,5 m ³ /min	G 1/2"
0,8–6,0 m ³ /min	G 3/4"

MAZÁNÍ LAMELOVÉHO MOTORU

Údržbová jednotka tvořená odlučovačem vody a olejnicí spolehlivě chrání lamelové motory před opotřebením, snižuje náklady na údržbu a zvyšuje životnost.

ERGONOMIE A BEZPEČNOST**Vibrace**

Na ochranu uživatelů se všechny brusky kontrolují a označují podle současné evropské směrnice pro hluk a vibrace. Vibrace se přitom snímají a vypočítávají trojrozměrově.

Ergonomie

Ve srovnání s elektrickými bruskami poskytují pneumatické brusky vyšší výkon při nízké hmotnosti. Díky ergonomicky vytvarovaným, izolovaným rukojetím stroje dobře leží v ruce a umožňují neunavující práci.

S pneumatickými bruskami LUKAS není problém ani opracování těžko přístupných obrobků, u mnoha strojů lze totiž optimálně upravit délku vřetena, vyústění vzduchu a provedení ventilů podle požadavků uživatelů.

Bezpečnost

Použití je možné i v prostorách s nebezpečím výbuchu.

Kvalita

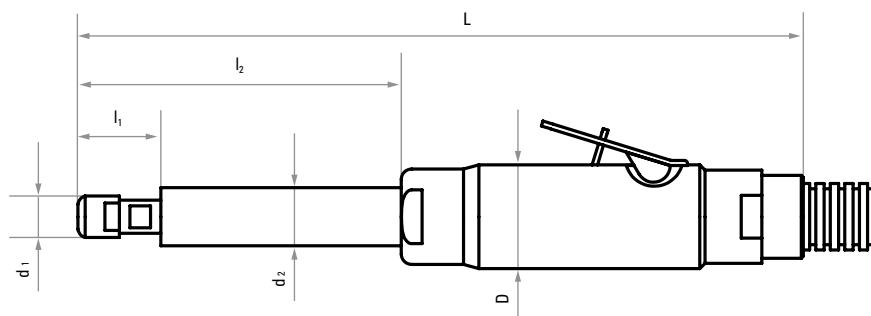
Všechny stroje mají robustní hliníkové pouzdro a jsou koncipovány pro použití v hrubém prostředí. Motory se nemohou přehřát ani při trvalém provozu na maximální otáčky. V rámci 100 % kontroly kvality se na všech strojích před odesláním měří otáčky a výkon.

Bezpečnostní upozornění

Používat lze pouze nástroje, které jsou z hlediska bezpečnosti vhodné a schválené pro obvodové rychlosti dosažitelné s příslušnými bruskami.

TECHNICKÉ INFORMACE

Veškeré LUKAS pohonné nástroje na jeden pohled



Pohonné nástroje	Označení	Otáčky (1/min)	Výkon kW	d ₁ mm	l ₁ mm	d ₂ mm	l ₂ mm	L mm	Strana	
Pásová bruska, izolovaná	AMIN 30 BSH	30.000		19	28	h = 86		35	220	303
Přímá bruska, izolovaná	AMIN 12-030 GD	12.000	0,300	16	26	-	-	35	195	304
	AMIN 15-030 GD	15.000	0,300	16	26	-	-	35	195	
	AMIN 12-030 GH	12.000	0,300	16	26	-	-	35	195	
Přímá bruska s prodloužením, izolovaná	AMIN 15-070 GH2L	15.300	0,700	24	35	24	440	46	630	305
Přímá bruska, izolovaná	AMIN 19-100 GH	19.000	1,000				148	51	350	
	AMIN 19-100 GHK	19.000	1,000	24	44	-	-		245	
Přímá bruska, izolovaná	AMIN 20-030 GD	20.000	0,300	16	26	-	-	35	195	307
	AMIN 20-030 GH	20.000	0,300	16	26	-	-	35	195	
Přímá bruska, izolovaná	AMIN 30-030 GD	30.000	0,300	14	16	-	-	36	190	308
	AMIN 30-030 GH	30.000	0,300	14	16	-	-	36	190	
Přímá bruska, izolovaná	AMIN 32-027 GD	32.000	0,270	13	20	23	35	29	210	309
Přímá bruska, izolovaná	AMIN 45-030 GD	45.000	0,300	14	16	-	-	36	190	310
	AMIN 45-030 GH	45.000	0,300	14	16	-	-	36	190	
Přímá bruska, izolovaná		55.000	0,110	9	14	-	-	20	125	311
Přímá bruska, izolovaná	AMIN 72-013 GD	72.000	0,130	10	15	-	-	29	165	312
Satinovací bruska	ESM 1310 S	1.300–3.050	1.300	-	-	-	-	-	-	313

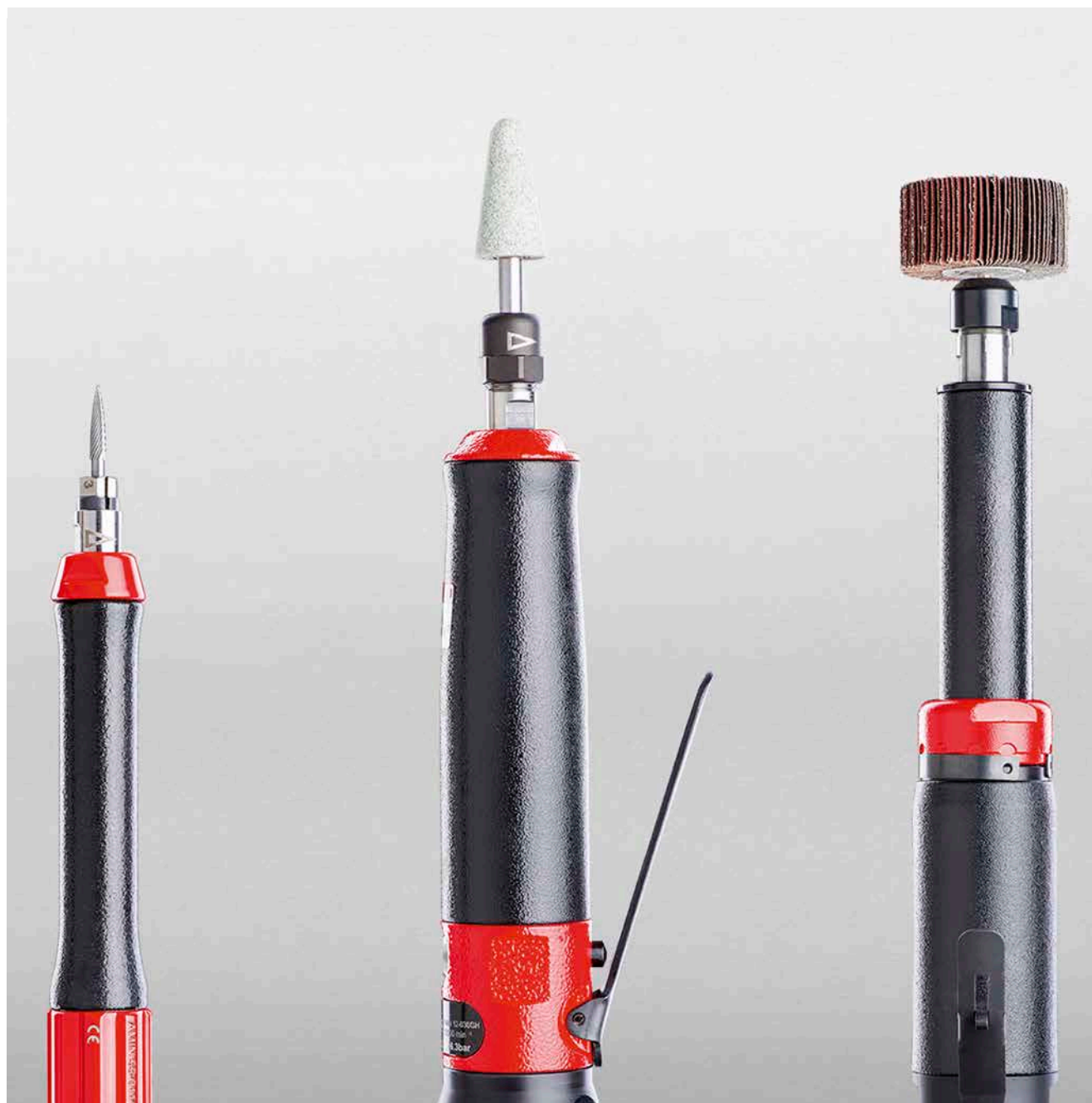
DOSTOJÍ NEJEXTRÉMNEJŠÍM VÝZVÁM

KVALITNÍ POHONNÉ NÁŘADÍ PRO KVALITNÍ NÁSTROJE

Abyste mohli optimálně využívat nástroje LUKAS, nabízíme Vám nejrůznější pneumatické brusky LUKAS a pneumatické nářadí LUKAS. Sortiment našich pneumatických brusek a strojů na stlačený vzduch zahrnuje úhlové brusky (s turbinovým pohonem), pásové brusky a širokou škálu rovných brusek.

LUKAS pneumatické brusky a pneumatické nástroje jsou mimořádně vysoké kvality, aby vydržely nejtěžší zatížení a získaly maximum z vysoce výkonných nástrojů LUKAS.

Při použití se pohonné nářadí LUKAS vyznačuje vysokým výkonem a nízkou spotřebou vzduchu. Robustní lamelové motory vydrží i náročné obráběcí úkoly. I když jsou zatížené až do klidového stavu, nepoškodí se! Omezovače rychlosti udržují volnoběžnou rychlost v tolerancích. Kromě toho lze u pneumatických brusek a pneumatického nářadí LUKAS rychle a snadno vyměnit opotřebitelné části.



Pásová bruska, izolovaná

V balení je obsaženo:

- napínací rameno pro dlouhé pásy v rozměrech 13 x 305 mm
- hadici pro přívod vzduchu
- hadici pro odvod vzduchu s tlumičem
- upínací kleštinu: 6 mm
- nářadí k ovládání

Zvláštní příslušenství:

- upínací kleštiny pro \varnothing 3 mm, 4 mm, 5 mm, 1/8", 3/16", 1/4"
- ramena pro pásy v různých rozměrech
(délky, šířky a průměry rolí) k dodání ze

Technické údaje:

- délka: ca. 325 mm
- výška: ca. 86 mm
- hmotnost brusky: ca. 0,90 kg
- druh pohonu: lamelový motor

► další technické údaje viz strana



★★☆

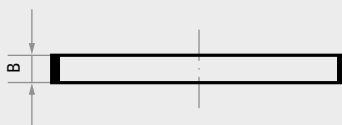
Číslo výrobku	Označení	Ventil	Otáčky na prázdno (1/min)	Výkon	Spotřeba vzduchu pod zátěží (m ³ /min)	Obvodová rychlost pásy m/s	Jmenovitá světlost hadice (mm)	Balení kusy
A3993302113	AMIN 30 BSH	páka	30.000	0,3	0,45	28	6	1



Odpovídající dlouhé pásy jsou k dostání z našeho skladu.

Prosím dbejte údajů o otáčkách uvedených na našich obalech.

Dlouhá páska SBL



★★☆

Číslo výrobku	Označení	Zrnitost	B mm	Délka mm	Plátno	Balení kusů
A3000130305060T	SBLT	NK 60	13	305	pevný-flexibilní	100
A3000130305080T	SBLT	NK 80	13	305	pevný-flexibilní	100
A3000130305120T	SBLT	NK 120	13	305	pevný-flexibilní	100

Doporučené použití: ● ocel ● litina ● plast/dřevo ● inox/ocel ● aluminium ● titan

Přímá bruska, izolovaná



Technické údaje:

- délka: ca. 175 mm
- průměr: 34,5 mm
- hmotnost brusky: ca. 0,90 kg
- druh pohonu: lamelový motor, integrovaný regulátor otáček

► další technické údaje viz strana 301

V balení je obsaženo:

- hadice pro přívod vzduchu
- hadice pro odvod vzduchu s tlumičem
- upínací kleštinu: 6 mm
- nářadí k ovládní

Zvláštní příslušenství:

- upínací kleštiny pro Ø 3 mm, 4 mm, 5 mm, 1/8", 3/16", 1/4"

Číslo výrobku	Označení	Ventil	Otáčky na prázdno (1/min)	Výkon	Spotřeba vzduchu pod zátěží (m ³ /min)	Upín. kleština Ø mm	Jmenovitá světlost hadice (mm)	Balení kusy
A3993101112	AMIN 12-030 GD	otočný	12.000	0,3	0,49	6	8	1
A3993102112	AMIN 12-030 GH	páka	12.000	0,3	0,49	6	8	1
A3993101115003	AMIN 15-030 GD	otočný	15.000	0,3	0,52	6	8	1

	Použitelná s nástroji LUKAS	Rozměr	Strana katalogu
AMIN 12-030 GD/GH	Frézy z tvrdokovu	do Ø 20 mm	17–43
	Frézy z HSS	do Ø 8 mm	48–55
	Brousící vějíře SFV/M	Ø 40 mm	175–180
	Brousící vějíře SFI	Ø 30 mm	172
	Brousící vějíře SFA	Ø 15 mm, 20 mm, 30 mm	173
	Brousící pásy SBZY	do Ø 30 mm	196–199, 201
	Brousící pásy SBKE	do Ø 36 mm	202
	Brousící svítky SRZY/SRKE	do Ø 20 mm	206–208
	Brousící čepičky SK/SKS	do Ø 21 mm	211–213
	Brousící dutinky SHKE	0885, 1385, 1885	205
	Leštící tělíška P1	4020	101
	Leštící tělíška P2	Ø 20 mm	104
	Leštící tělíška P5	do Ø 32 mm	113
AMIN 15-030 GD	Frézy z tvrdokovu	do Ø 16 mm	17–43
	Frézy z HSS	do Ø 6 mm	48–53
	Brousící vějíře SFI	Ø 30 mm	172
	Brousící vějíře SFA	Ø 15 mm, 20 mm, 30 mm	173
	Brousící pásy SBZY	do Ø 25 mm	197–199
	Brousící pásy SBKE	do Ø 29 mm	202
	Brousící svítky SRZY/SRKE	do Ø 20 mm	206–208
	Brousící čepičky SK/SKS	do Ø 16 mm	211–213
Brousící dutinky SHKE	0885, 1385	205	



Prosím dbejte údajů o otáčkách uvedených na našich obalech.



Přímá bruska s prodloužením, izolovaná

V balení je obsaženo:

- hadice pro přívod vzduchu
- hadice pro odvod vzduchu s tlumičem
- dvě prodloužení vřetena (délka každého 200 mm)
- upínací kleštinu: 6 mm
- nářadí k ovládání

Zvláštní příslušenství:

- prodloužení vřetena: 200 mm (max. prodloužení vřetena až do 1200 mm)
- upínací kleštiny pro \varnothing 8 mm, 9 mm, 3/16"

Technické údaje:

- délka: ca. 615 mm (rozměr včetně dvou prodloužení vřetena)
- průměr: 47 mm
- hmotnost brusky: ca. 2,1 kg
- druh pohonu: lamelový motor, integrovaný regulátor otáček

► další technické údaje viz strana 301

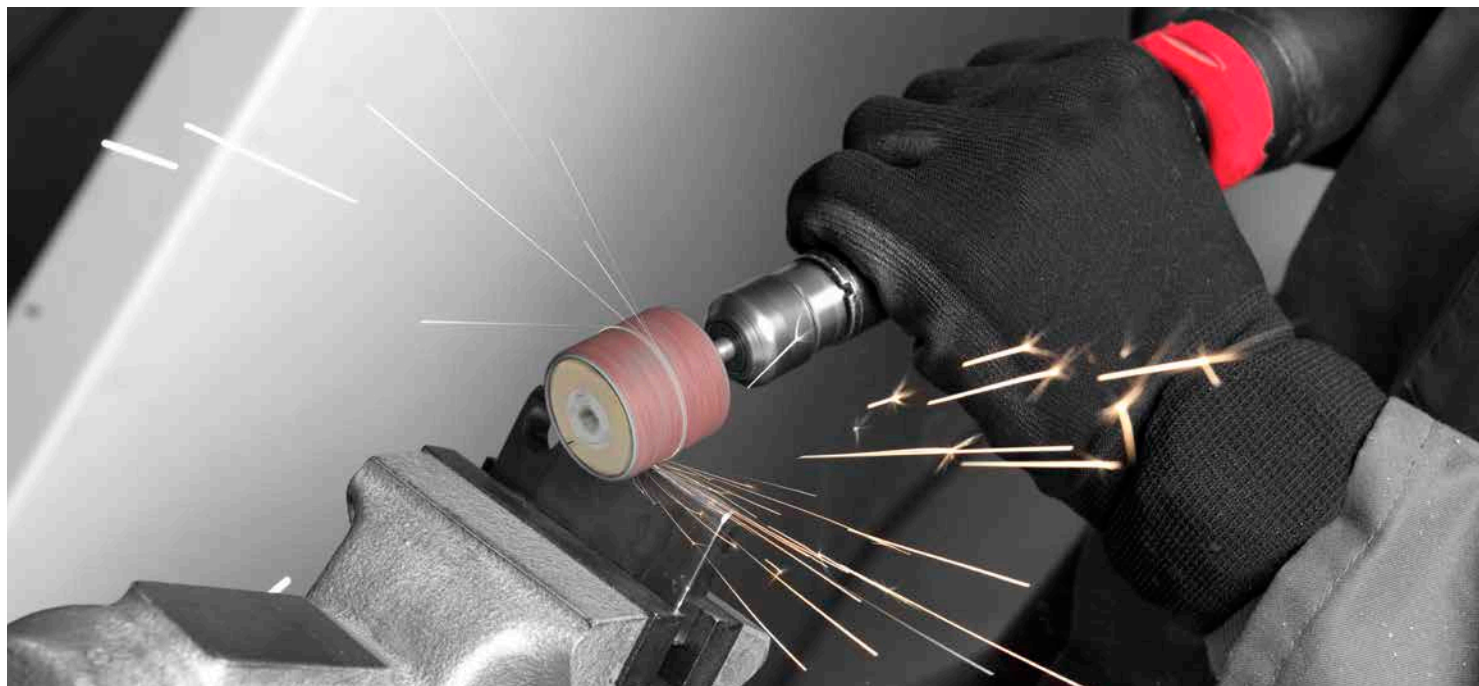


★★☆

Číslo výrobku	Označení	Ventil	Otáčky na prázdně (1/min)	Výkon	Spotřeba vzduchu pod zátěží (m ³ /min)	Upín. kleština \varnothing mm	Jmenovitá světlost hadice (mm)	Balení kusy
								1

Použitelná s nástroji LUKAS		Rozměr	Strana katalogu
AMIN 15-070 GH2L	Brousící vějíře SFL/SFB/SFT/SFE/SFC	do \varnothing 40 mm	164 – 171
		\varnothing 30 mm	172
		\varnothing 15 mm, 20 mm, 30 mm	173
			197 – 199





Přímá bruska, izolovaná



★★☆

Technické údaje:

- délka AMIN 19-100 GH: ca. 310 mm
- délka AMIN 19-100 GHK: ca. 190 mm
- průměr: 52 mm
- hmotnost brusky GH: ca. 2,3 kg
- hmotnost brusky GHK: ca. 1,7 kg
- druh pohonu: lamelový motor, integrovaný regulátor otáček

► další technické údaje viz strana 301

V balení je obsaženo:

- hadice pro přívod vzduchu
- hadice pro odvod vzduchu s tlumičem
- upínací kleštinu: 6 mm
- nářadí k ovládání

Zvláštní příslušenství:

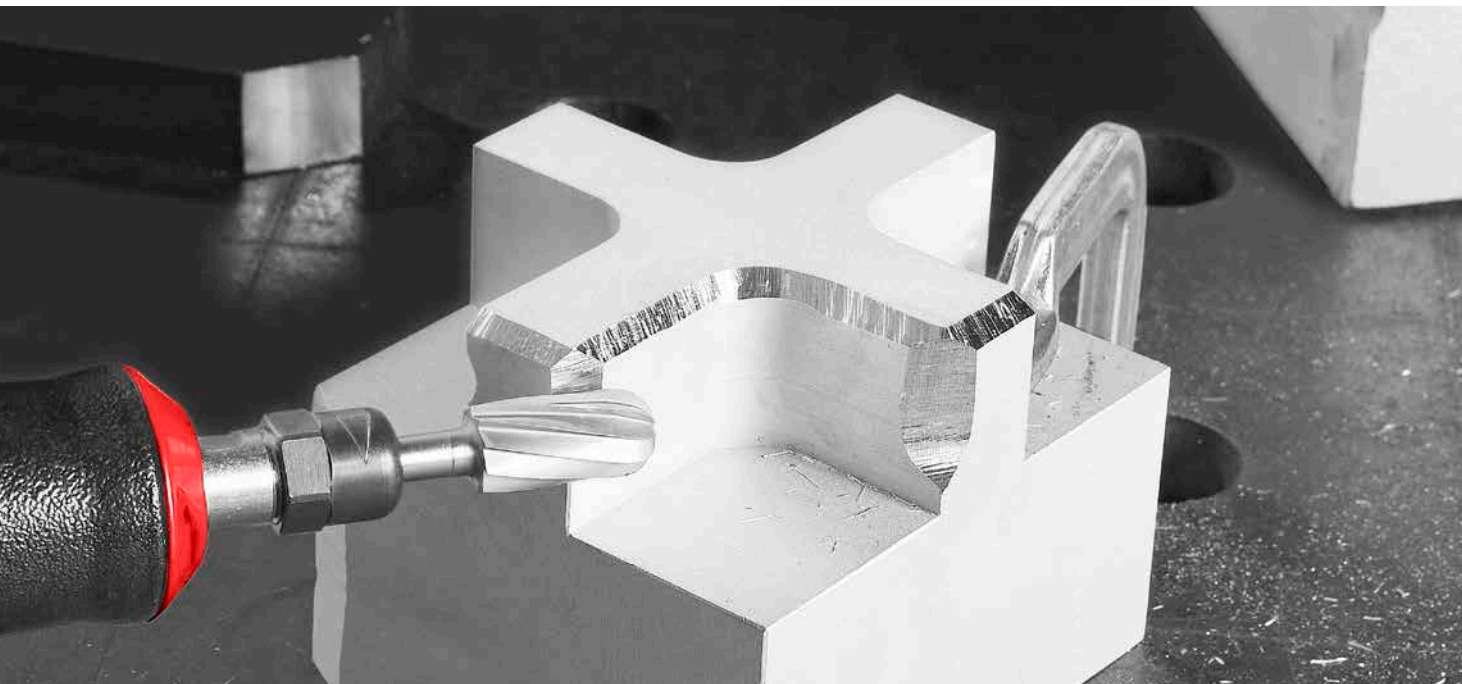
- upínací kleštiny pro \varnothing 8 mm, 9 mm, 3/16", 1/4", 5/16"

Číslo výrobku	Označení	Ventil	Otáčky na prázdko (1/min)	Výkon	Spotřeba vzduchu pod zátěží (m ³ /min)	Upín. kleština \varnothing mm	Jmenovitá světlost hadice (mm)	Balení kusy
A3993102119	AMIN 19-100 GH	páka	19.000	1	1	6	12	1
A3993102119001	AMIN 19-100 GHK	páka	19.000	1	1	6	12	1

Použitelná s nástroji LUKAS		Rozměr	Strana katalogu
AMIN 19-100 GH/GHK	Frézy z tvrdokovu	do \varnothing 12 mm	17–43
	Frézy z HSS	do \varnothing 4 mm	50–53
	Brousící tělíska	do \varnothing 50 mm	73–93
	Leštící tělíska P1	do \varnothing 50 mm	100–101
	Leštící tělíska P2	do \varnothing 12 mm	103–104
	Leštící tělíska P3	do \varnothing 10 mm	106–07
	Leštící tělíska P5	do \varnothing 50 mm	113
	Leštící tělíska P6	do \varnothing 16 mm	116–20
	Brousící čepičky SK/SKS	do \varnothing 13 mm	211–214
	Brousící svítky SRZY/SRKE	do \varnothing 13 mm	206–208
	Brousící pásy SBZY	do \varnothing 19 mm	197–198
	Brousící pásy SBKE	do \varnothing 29 mm	202



Prosím dbejte údajů o otáčkách uvedených na našich obalech.



Přímá bruska, izolovaná

V balení je obsaženo:

- hadice pro přívod vzduchu
- hadice pro odvod vzduchu s tlumičem
- upínací kleštinu: 6 mm
- nářadí k ovládní

Zvláštní příslušenství:

- upínací kleštiny pro \varnothing 3 mm, 4 mm, 5 mm, 1/8", 3/16", 1/4"

Technické údaje:

- délka: ca. 175 mm
- průměr: 34,5 mm
- hmotnost brusky: ca. 0,90 kg
- druh pohonu: lamelový motor, integrovaný regulátor otáček


► další technické údaje viz strana 301



★★☆

Číslo výrobku	Označení	Ventil	Otáčky na prázdno (1/min)	Výkon	Spotřeba vzduchu pod zátěží (m ³ /min)	Upín. kleština \varnothing mm	Jmenovitá světlost hadice (mm)	Balení kusy
A3993101120	AMIN 20-030 GD	otočný	20.000	0,3	0,53	6	8	1
A3993102120	AMIN 20-030 GH	páka	20.000	0,3	0,45	6	8	1

Použitelná s nástroji LUKAS		Rozměr	Strana katalogu
AMIN 20-030 GD/GH	Frézy z tvrdokovu	do \varnothing 12 mm	17–43
	Frézy z HSS	do \varnothing 4 mm	50–53
	Brousící vějíře SFL	\varnothing 20 mm	164–165
	Brousící pásy SBZY	do \varnothing 19 mm	197–198
	Brousící pásy SBKE	do \varnothing 29 mm	202
	Brousící čepičky SRZY/SRKE	do \varnothing 13 mm	206–208
	Brousící čepičky SK/SKS	do \varnothing 13 mm	211–214
	Brousící dutinky SHKE	0885	265
	Brousící tělíška, stopka 6mm	\varnothing 22 mm, 25 mm, 32 mm, 40 mm	73–93
	Lešticí tělíška P2	\varnothing 13 mm	103–104

 Prosím dbejte údajů o otáčkách uvedených na našich obalech.



Přímá bruska, izolovaná



★★☆

Technické údaje:

- délka: ca. 175 mm
- průměr: 34,5 mm
- hmotnost brusky: ca. 0,70 kg
- druh pohonu: lamelový motor, integrovaný regulátor otáček

► další technické údaje viz strana 301

V balení je obsaženo:

- hadice pro přívod vzduchu
- hadice pro odvod vzduchu s tlumičem
- upínací kleštinu: 6 mm
- nářadí k ovládání

Zvláštní příslušenství:

- upínací kleštiny pro \varnothing 3 mm, 3,25 mm, 4 mm, 5 mm, 1/8", 3/16", 1/4"

Číslo výrobku	Označení	Ventil	Otáčky na prázdno (1/min)	Výkon	Spotřeba vzduchu pod zátěží (m ³ /min)	Upín. kleština \varnothing mm	Jmenovitá světlost hadice (mm)	Balení kusy
A3993101130	AMIN 30-030 GD	otočný	30.000	0,3	0,45	6	6	1
A3993102130	AMIN 30-030 GH	páka	30.000	0,3	0,45	6	6	1

Použitelná s nástroji LUKAS		Rozměr	Strana katalogu
AMIN 30-030 GD / GH	Frézy z tvrdokovu	do \varnothing 8 mm	17–43
	Frézy z HSS	do \varnothing 3 mm	50–52
	Brousící tělíška	do \varnothing 32 mm	73–93
	Leštící tělíška P1	do \varnothing 32 mm	100–101
	Leštící tělíška P2	do \varnothing 10 mm	103–104
	Leštící tělíška P3	do \varnothing 10 mm	106–107
	Leštící tělíška P5	do \varnothing 32 mm	113
	Leštící tělíška P6	do \varnothing 12 mm	120
	Brousící čepičky SK / SKS	do \varnothing 10 mm	211–214
	Brousící pásky SBZY	do \varnothing 12 mm	198



Prosím dbejte údajů o otáčkách uvedených na našich obalech.



Přímá bruska, izolovaná

V balení je obsaženo:

- hadice pro přívod vzduchu
- hadice pro odvod vzduchu s tlumičem
- upínací kleštinu: 6 mm
- nářadí k ovládání

Zvláštní příslušenství:

- upínací kleštiny pro \varnothing 3 mm, 1/8", 1/4"

Technické údaje:

- délka: ca. 206 mm
- průměr pouzdra: ca. 30 mm
- průměr pouzdra vřetena: ca. 23 mm
- hmotnost brusky: ca. 0,40 kg
- druh pohonu: lamelový motor
- část odváděného vzduchu vpředu (uzavíratelné)


▶ další technické údaje viz strana 301



★★☆

Číslo výrobku	Označení	Ventil	Otáčky na prázdno (1/min)	Výkon	Spotřeba vzduchu pod zátěží (m ³ /min)	Upín. kleština \varnothing mm	Jmenovitá světlost hadice (mm)	Balení kusy
A3993101132	AMIN 32-027 GD	otočný	32.000	0,27	0,3	6	6	1

Použitelná s nástroji LUKAS		Rozměr	Strana katalogu
AMIN 32-027 GD	Frézy z tvrdokovu	do \varnothing 8 mm	17–43
	Frézy z HSS	do \varnothing 3 mm	50–52
	Brousící tělíška	do \varnothing 32 mm	73–93
	Leštící tělíška P1	do \varnothing 32 mm	100–101
	Leštící tělíška P2	do \varnothing 10 mm	103–104
	Leštící tělíška P3	do \varnothing 10 mm	106–107
	Leštící tělíška P5	do \varnothing 32 mm	113
	Leštící tělíška P6	do \varnothing 12 mm	120
	Brousící čepičky SK/SKS	do \varnothing 10 mm	211–214
	Brousící pásy SBZY	do \varnothing 12 mm	198

 Prosím dbejte údajů o otáčkách uvedených na našich obalech.



Přímá bruska, izolovaná



★★☆

Technické údaje:

- délka: ca. 175 mm
- průměr: 34,5 mm
- hmotnost brusky: ca. 0,70 kg
- druh pohonu: lamelový motor

► další technické údaje viz strana 301

V balení je obsaženo:


- hadice pro přívod vzduchu
- hadice pro odvod vzduchu s tlumičem
- upínací kleštinu: 6 mm
- nářadí k ovládání

Zvláštní příslušenství:

- upínací kleštiny pro Ø 3 mm, 3,25 mm, 4 mm, 5 mm, 1/8", 3/16", 1/4"

Číslo výrobku	Označení	Ventil	Otáčky na prázdno (1/min)	Výkon	Spotřeba vzduchu pod zátěží (m ³ /min)	Upín. kleština Ø mm	Jmenovitá světlost hadice (mm)	Balení kusy
A3993101145	AMIN 45-030 GD	Dreh	45.000	0,3	0,5	6	6	1
A3993102145	AMIN 45-030 GH	Hebel	45.000	0,3	0,5	6	6	1

	Použitelná s nástroji LUKAS	Rozměr	Strana katalogu
AMIN 45-030 GD / GH	Frézy z tvrdokovu	do Ø 6 mm	17–43
	Brousící tělíška	do Ø 20 mm	73–90
	Leštící tělíška P1	do Ø 20 mm	100–101
	Leštící tělíška P2	do Ø 6 mm	103–104
	Leštící tělíška P3	do Ø 6 mm	106–107
	Leštící tělíška P5	do Ø 20 mm	113
	Leštící tělíška P6	do Ø 10 mm	120
	Brousící čepičky SK / SKS	do Ø 5 mm	211–214
	Brousící pásy SBZY	do Ø 12 mm	198

 Prosím dbejte údajů o otáčkách uvedených na našich obalech.

Přímá bruska, izolovaná

Vlastnosti:

- nejsilnější bruska ve své třídě
- kompaktní konstrukce
- aretovatelný otočný spínač

V balení je obsaženo:

- hadice pro přívod vzduchu
- hadice pro odvod vzduchu s tlumičem
- upínací kleštinu: 6 mm
- nářadí k ovládní

Zvláštní příslušenství:

- upínací kleštiny pro \varnothing 2 mm, 3,25 mm, 1/8", 3/32"

Technické údaje:

- délka: ca. 130 mm
- průměr: 16 mm
- hmotnost brusky: ca. 0,24 kg
- druh pohonu: lamelový motor

► další technické údaje viz strana 301



Číslo výrobku	Označení	Ventil	Otáčky na prázdno (1/min)	Výkon	Spotřeba vzduchu pod zátěží (m ³ /min)	Upín. kleština \varnothing mm	Jmenovitá světlost hadice (mm)	Balení kusy
A3993101155	AMIN 55-011 GD	otočný	55.000	0,11	0,15	3	3	1

Použitelná s nástroji LUKAS		Rozeř	Strana katalogu
AMIN 55-011 GD	Frézy z tvrdokovu	do \varnothing 5 mm	18–43
	Brousící tělíška	do \varnothing 16 mm	73–89
	Leštící tělíška P1	do \varnothing 16 mm	100–101
	Leštící tělíška P2	do \varnothing 5 mm	103–104
	Leštící tělíška P5	do \varnothing 16 mm	113
	Brousící čepičky SK/SKS	do \varnothing 5 mm	211–214
	Brousící pásy SBZY	do \varnothing 10 mm	198



Prosím dbejte údajů o otáčkách uvedených na našich obalech.

Přímá bruska, izolovaná



Technické údaje:

- délka: ca. 154 mm
- průměr: 27,5 mm
- hmotnost brusky: ca. 0,45 kg
- druh pohonu: lamelový motor

V balení je obsaženo:

- hadice pro přívod vzduchu
- hadice pro odvod vzduchu s tlumičem
- upínací kleštinu: 3 mm
- nářadí k ovládání

Zvláštní příslušenství:

- upínací kleštiny pro \varnothing 2 mm, 3,25 mm, 1/8", 3/32"

★★☆

► další technické údaje viz strana 301

Číslo výrobku	Označení	Ventil	Otáčky na prázdko (1/min)	Výkon	Spotřeba vzduchu pod zátěží (m ³ /min)	Upín. kleština \varnothing mm	Jmenovitá světlost hadice (mm)	Balení kusy
A3993101172	AMIN 72-013 GD	Dreh	72.000	0,13	0,21	3	5	1

Použitelná s nástroji LUKAS		Rozměr	Strana katalogu
AMIN 72-013 GD	Frézy z tvrdokovu	bis \varnothing 4 mm	18–42
	Brousící tělíška	bis \varnothing 13 mm	73–89
	Leštící tělíška P1	bis \varnothing 13 mm	100–101
	Leštící tělíška P2	bis \varnothing 4 mm	103–104
	Leštící tělíška P5	bis \varnothing 13 mm	113



Prosím dbejte údajů o otáčkách uvedených na našich obalech.



Satinovací bruska



Vlastnosti:

- vysokozátěžový motor (stacionární)
- dvojitá redukce převodovky (dlouhá životnost)
- ložiska chráněná proti prachu (malé opotřebení)
- s optimálním nástrojem dosahuje bezpřechodových povrchů na kovech, dřevu nebo plastech

S odpovídajícím nástrojem ideální k:

- satinování
- strukturování
- leštění
- kartáčování
- vyhlazování
- odjehlování
- matování

Technické údaje:


- hmotnost brusky: ca. 2,8 kg
- elektronická regulace pro jemný rozběh, bezestupňová regulace otáček jako i bezpečnostní pojistka při přehřátí nebo přetížení

► další technické údaje viz strana 301

★★☆

Číslo výrobku	Označení	Otáčky na prázdně (1/min)	Příkon W	Nástroj max. Ø mm	Šířka nástroje mm		Balení kusy
A3995ESM1310	ESM 1310 S	1.300–3.050	1.300	120	100	19	1

Použitelná s nástroji LUKAS		Rozměr	Strana katalogu
ESM 1310 S	Leštící válce P6	100 x 50 mm, 100 x 100 mm	122
	Brousící válce SBZY	100 x 100 mm	203
	Brousící lamelová válce LWL, LWV, LWM, LWF	100 x 50 mm, 100 x 100 mm	190–193

 Prosím dbejte údajů o otáčkách uvedených na našich obalech.